

twyn VISOMETRY

品質の目視検査  
拡張現実によって、  
より早く、正確に。



# twyn

Twynは、拡張現実（Augmented Reality）を活用した品質管理のための強力なソフトウェア・プラットフォームです。メーカーが商品の高い品質をより早く、より効率的に検査が行えるよう支援します。

## 時間とコストを節約

製造現場において、不正確な部品やアセンブリは、連続的なエラーやコスト上昇の高いリスクを引き起こします。

Twynは、追加コストや廃棄、手直し、機器のダウンタイムを大幅に削減します。

## 仕組み

拡張現実（AR）とコンピュータ・ビジョンにより、タブレットカメラが自動かつ傷つけることなく部品が検査・追跡され、CAD仕様またはデジタル・ツインと正確に位置合わせされます。

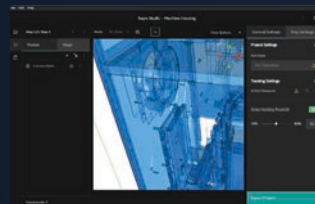
より正確な拡張現実オーバーレイ機能は、目標値と実際の数値の差を表示することが可能です。自動検出機能によって、製品との差異を表示します。

事前準備が不要：検査を直接現場でより迅速に実施できるため、検査率の向上につながります。

シンプルな手順により、エラーをより迅速に把握・記録し、生産や設計の過程を最適化することができます。

## Twyn Studio

3次元CADデータをインポートし、検査ステップを確認するためのデスクトップアプリケーションです。



## アプリケーションエリア

入出荷検査

初品検査

製造における品質ゲート

大型部品の現場検査

工具製作

ボディ・イン・ホワイト構造

治具・治具の製作

組立チェック



コストのかかるダウンタイムや再加工を回避



いつでもどこでも部品を検査



検査の精度とスピードを確保



スループットの向上



検査結果を文書化し、再現性を確保



よりシンプルで、より鋭く正確なソリューションをご提供

## Twyn View - モバイル用 iOSアプリケーション

その場で目視検査を実施し、相違点をマークし、文書化することを可能に。